



GMT MONTHLY MEMBERSHIP PROGRESS REPORT

Results as of: 4/30/2019

Multiple District 111

LOCATION: GERMANY

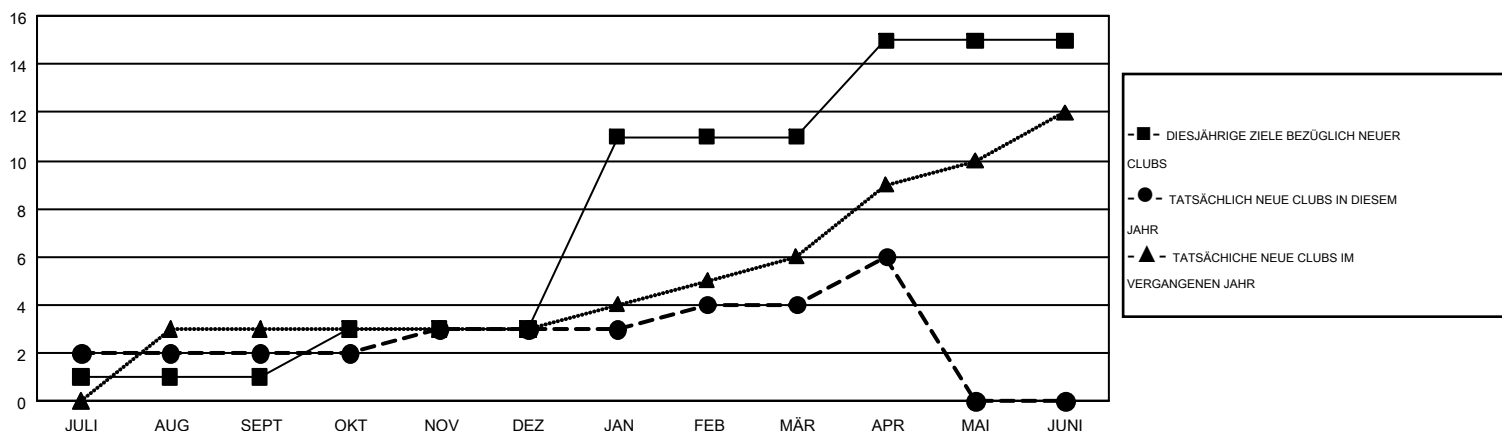
GMT: DANIEL ISENRICH

GMT KONST. GEB.: 4

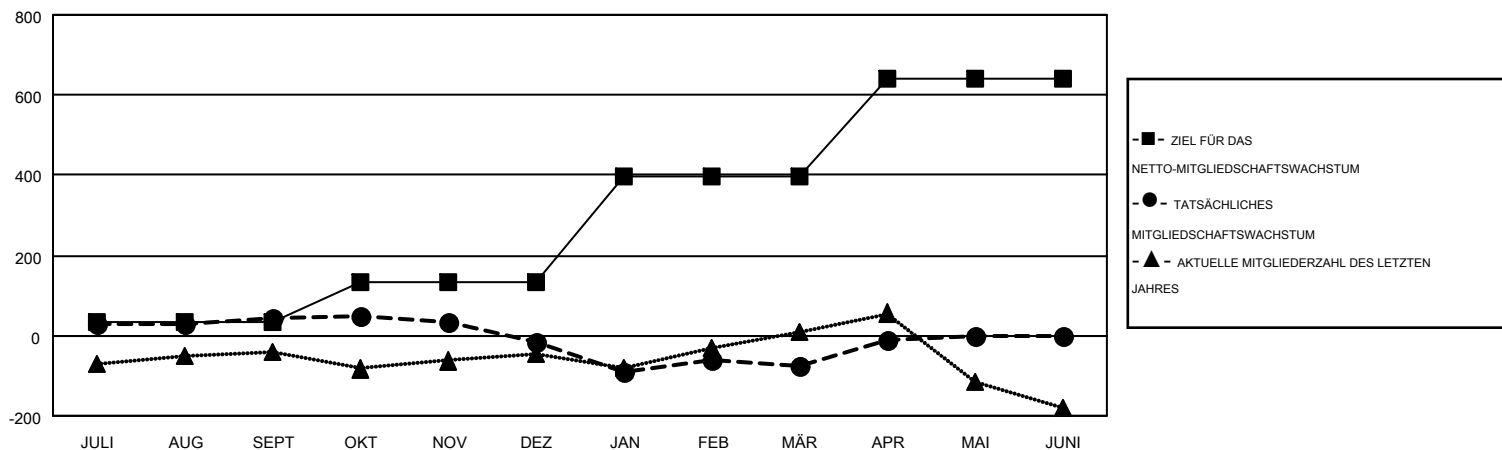
Clubs			
ERGEBNISSE FÜR 2018-2019			
QUARTAL	ZIEL NEUE CLUBS	NEUE CLUBS	AUFGELOSTE CLUBS
JULI/AUG/SEPT	1	2	1
OKT/NOV/DEZ	2	1	1
JAN/FEB/MÄR	8	1	0
APR/MAI/JUNI	4	2	1

Pro Mitglied			
ERGEBNISSE FÜR 2018-2019			
QUARTAL	ZIEL FÜR DAS NETTO-MITGLIEDERSCHAFTSWACHSTUM	TATSÄCHLICHES MITGLIEDERSCHAFTSWACHSTUM	AKTUELLE ANZAHL ABGEMELDETER MITGLIEDER (einschließlich Transfermitglieder)
JULI/AUG/SEPT	33	524	423
OKT/NOV/DEZ	99	486	487
JAN/FEB/MÄR	263	637	622
APR/MAI/JUNI	244	321	243

ZIELE UND TATSÄCHLICHE NEUE CLUBS KUMULATIV



ZIELE UND TATSÄCHLICHE MITGLIEDER KUMULATIV



ABGEMELDETE CLUBS: 3	
<u>AUSGETRETENE MITGLIEDER</u>	
VERSTORBEN	465
CLUB AUFGELOST	8
ANDERE	1,298
GESAMT	1,771

927 VON 1577 CLUBS HABEN 1 ODER MEHR NEUE MITGLIEDER AUFGENOMMEN

[KLICKEN SIE HIER FÜR KUMULATIVE MITGLIEDERSCHAFTSDATEN](#)

<u>GESCHLECHTERVERTEILUNG</u>	
MANN	44,207 (84.11%)
FRAU	8,352 (15.89%)

GESAMTANZAHL DER MITGLIEDER IN EINER FAMILIENEINHEIT	625
FAMILIENMITGLIEDER, DIE NUR DIE HÄLFTE DER INTERNATIONALEN BEITRÄGE ZAHLTEN	304